



Photo de la salle en version cinéma
écran cinéma baissé devant le rideau d'avant-scène

Mairie de Vaux le Pénil

LA FERME DES JEUX

Salle LA GRANGE - Fiche Technique

tel. 01 64 71 91 20

- 2- Sommaire introduction / équipe & contacts
- 3/4- jauges / plan de salle
- 5- Plan de coupe et de dessus de la salle
- 6- plan Perches avec distances
- 7- rideaux
- 8- Equipement son
- 9- Equipement lumière
- 10 – équipement machinerie
- 11- Plan d'accès théâtre/hôtel



La Ferme des Jeux est une ancienne ferme aménagée en centre culturel par la Municipalité il y a 20 ans, la Grange, sa principale salle, est une **salle de cinéma 5 jours par semaine** et seulement 2 jours par semaine en théâtre, précision importante au niveau des possibilités de montage notamment pour toutes les installations prévues en salle. Cette salle est gérée par l'équipe municipale, Service Culture.

Directeur des affaires culturelles

Anthony Régis - 01 64 71 91 20 – anthony.regis@mairie-vaux-le-penil.fr

Directeur de la programmation Cinéma / Spectacles - Responsable de la Ferme des Jeux

Jean-Christophe Pages – 01 64 71 91 20 – jean-christophe.pages@mairie-vaux-le-penil.fr

Responsable billetterie - Assistante administration des spectacles / communication

Jacqueline Gris – 01 64 71 91 20 – jacqueline.gris@mairie-vaux-le-penil.fr

Responsable Spectacles et Expos - Administratrice des spectacles – Régisseur général

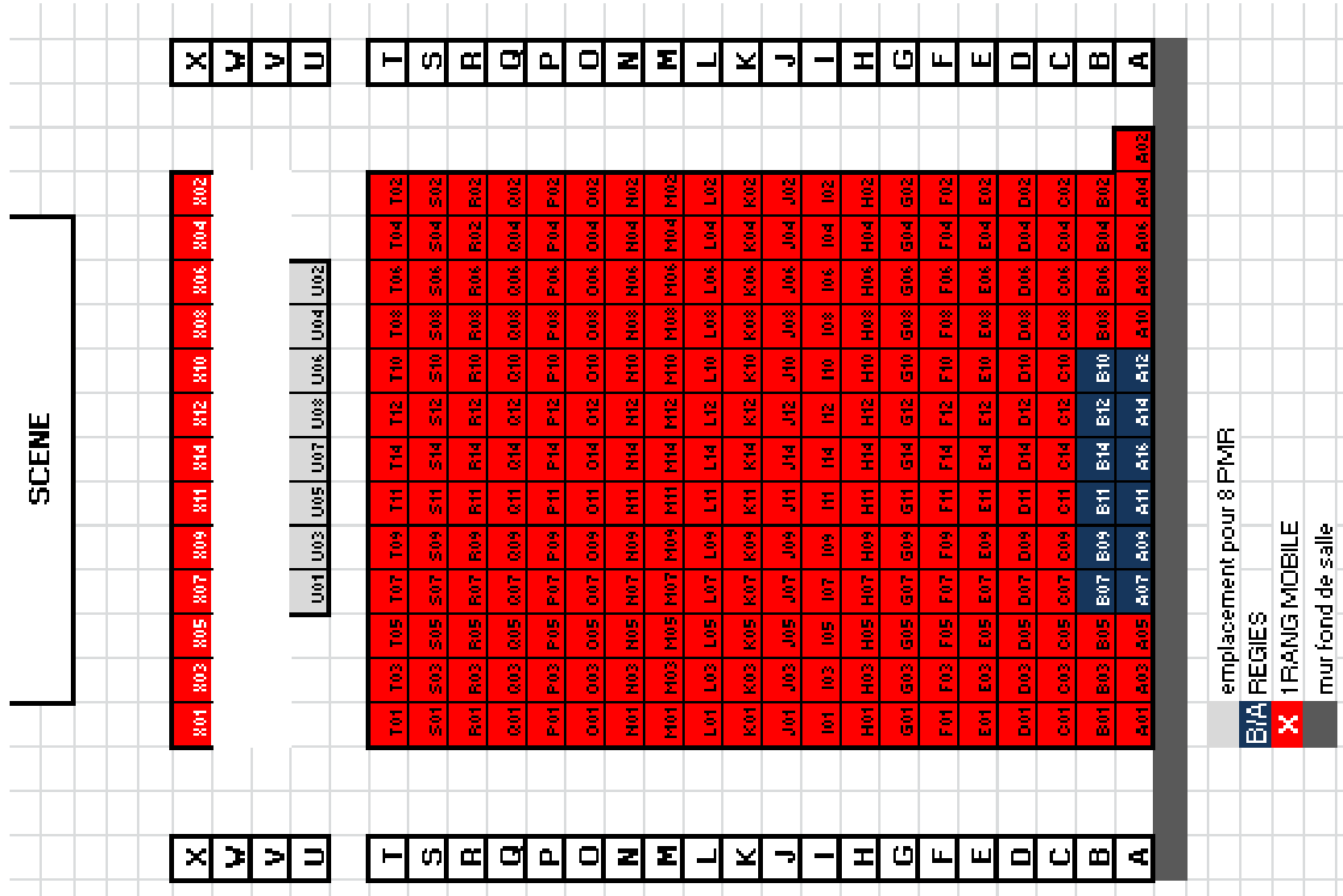
Catherine Ducastel - 01 64 71 91 20 – pour toute urgence 06 73 84 09 37
catherine.ducastel@mairie-vaux-le-penil.fr

Régisseur Technique permanent

Jean-Michel Nunes – 06 88 76 39 64 - jean-michel.nunes@mairie-vaux-le-penil.fr

Le Bar est tenu par les membres de l'Association de la Ferme des Jeux, président Laurent Fouchy

Plan de salle La Grange – implantation (escamotable) des régies, emplacements PMR



La jauge de la salle La Grange varie selon les installations

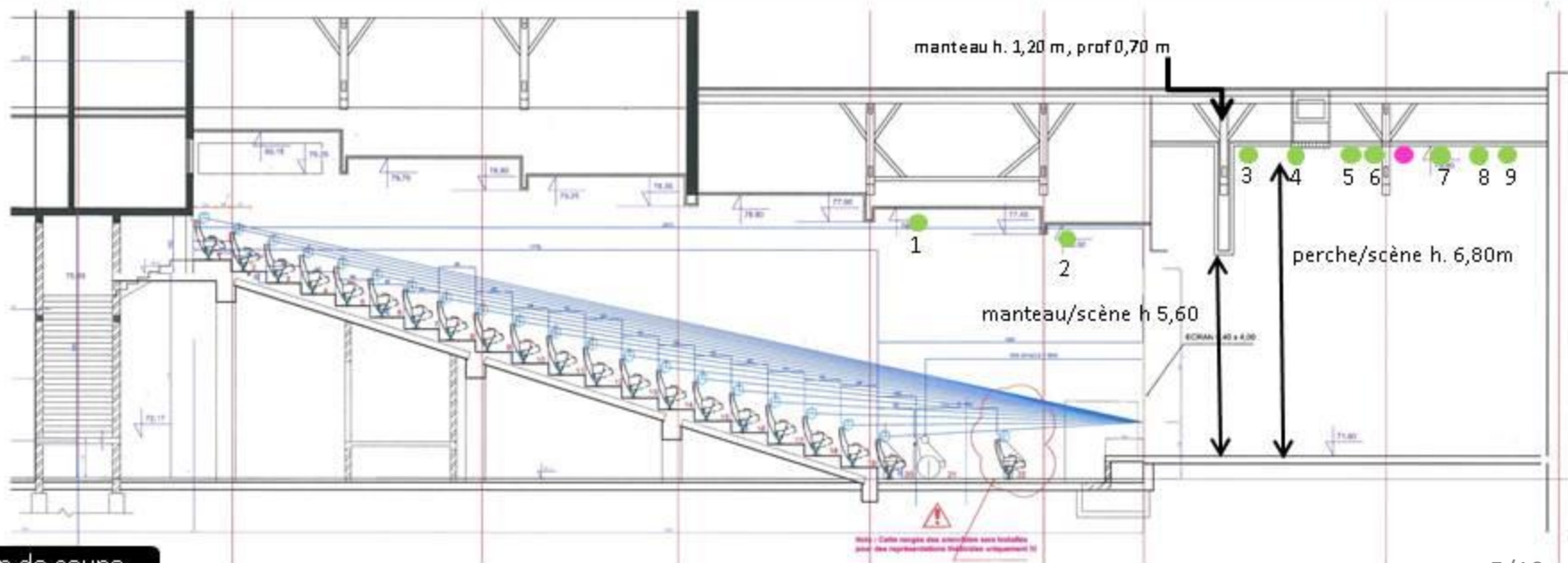
avec régie déployée en fond de salle (plateforme escamotable) et fosse vide:
249 + 8 PMR

avec régie déployée en fond de salle (plateforme escamotable) et fosse pleine :
262 + 8 PMR

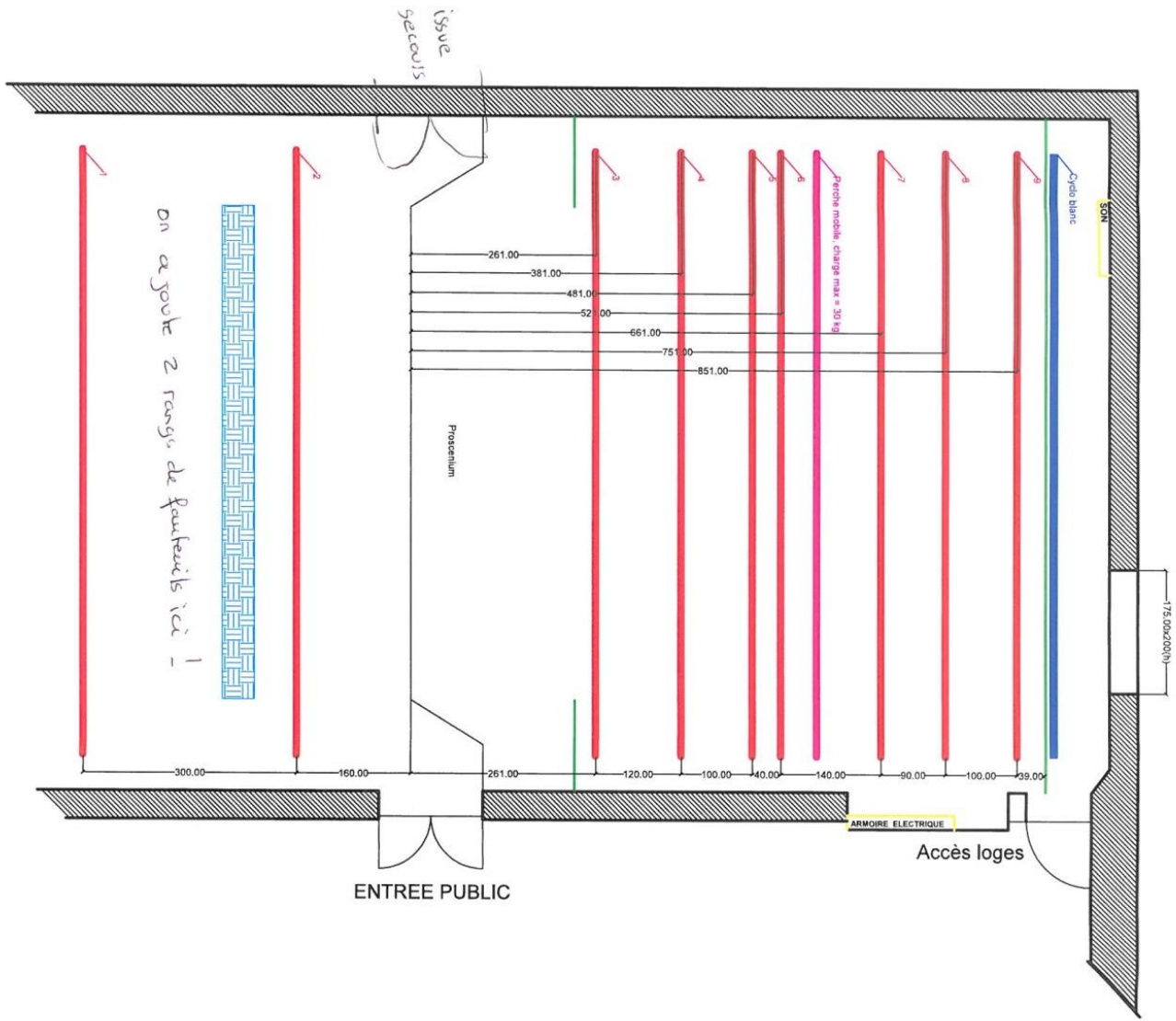
avec régie sur scène et fosse vide : 261 + 8 PMR

avec régie sur scène et fosse pleine : 274 + 8 PMR

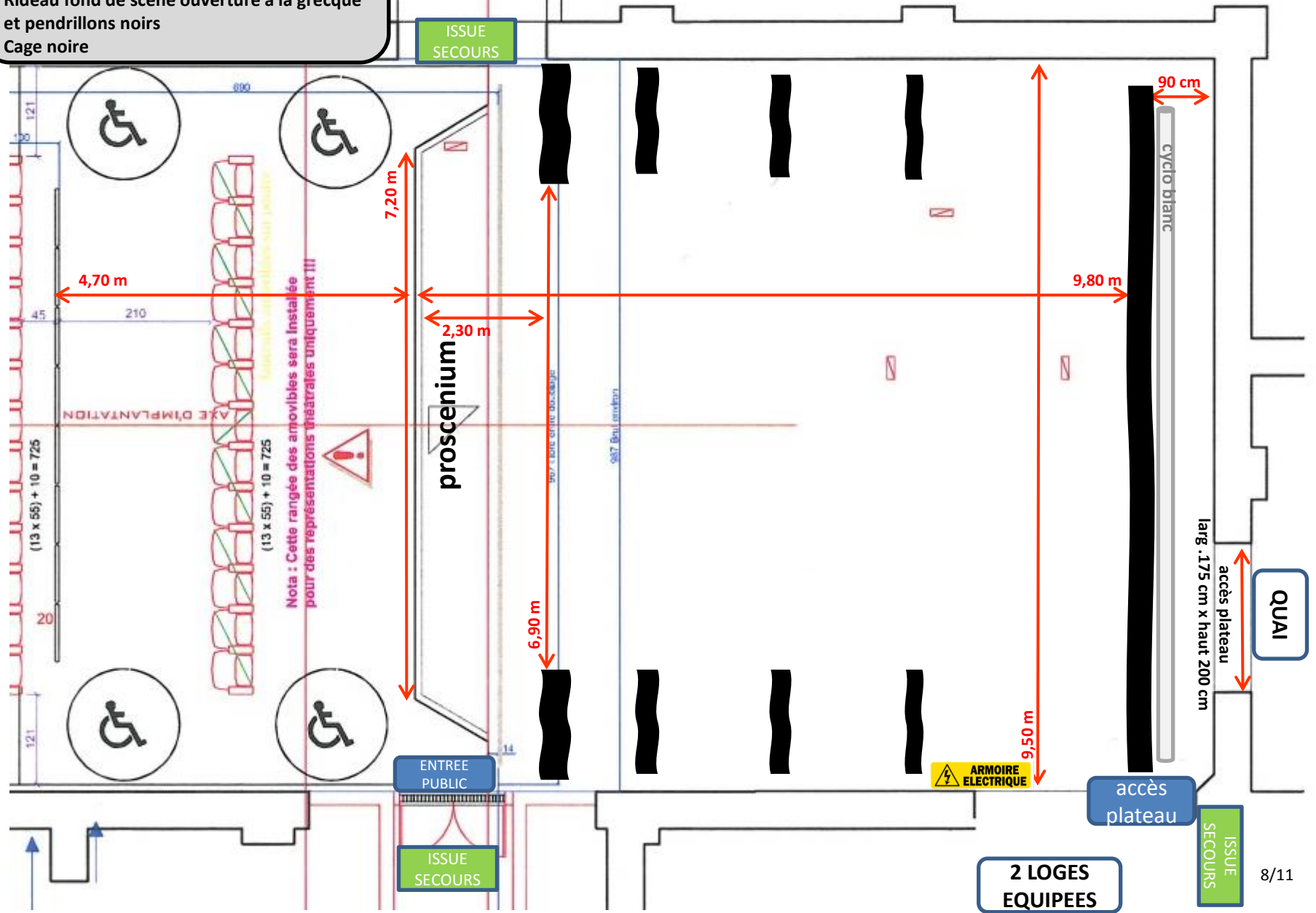
Le type d'installation, déterminant la jauge, est notifié au contrat



<p>Legende</p> <ul style="list-style-type: none"> Perches Perche mobile Rideaux Electricité 		<p>Plan Scène + Perches Grange Ferme des Jeux</p> <p style="text-align: center;">1/50</p> <p style="text-align: center;">Centimètre</p> <p style="text-align: center;">Mardi 2 Juin 2015</p> <p style="text-align: center;">Service Culturel</p>	
--	--	---	--



Plateau et proscénium en plancher noir
 En stock: Tapis de danse noir/blanc 7 x 8 m
 Rideau d'avant scène à la grecque et frise
 du manteau couleur pourpre
 Rideau fond de scène ouverture à la grecque
 et pendrillons noirs
 Cage noire



Equipement son

1 console SOUNDCRAFT SI EXPRESSION II
1 console YAMAHA FG 24
1 SOUNDCRAFT 12 pistes

4 retours MTD 112 + AMP
1 système ALPHA E (4 full range) NEXO 1 sub HS
1 système dif son rattrapage en salle

2 EQ BSS FCS 966
2 lecteurs CD auto pause

1 SM 57
4 SM 58
1 BETA 52
2 BETA 57
3 SENNHEISER e604
2 BETA 91 (plaque)
3 KSM
3 DI BASS AR 133
2 HF SENNHEISER MAIN
1 HF SENNHEISER CRAVATE
5 grands pieds de micro
3 pieds de micros droits (1 noir / 2 chrome)

Equipement lumière

1 jeu d'orgue MA LIGHTING lightco' II 48/96 -> 45 circuits de 2 kw
1 jeu d'orgue Bottex 12/24

4 découpes 614 S
4 découpes 614 SX
3 découpes 611 S
1 découpe 611 SX

2 PC 2kw
17 PC 310/1kw
12 PC 306/1kw
32 PARS 64
6 PARS LED
3 cycliodes (+ 3 éclairage salle)
13 boites à lumières (PAR 38)
1 machine à fumée
1 machine à brouillard + ventilateur
1 iris 611/614 S

4 pieds à crémaillère + 2 barres de couplage
12 platines

MONTAGE ET REGLAGE A LA NACELLE ELEVATRICE 1A GENIE

Equipement machinerie/video

10 praticables 2X1M

5 plateaux unistage 1x1m , hauteur 20 cm

4 SUPPORTS DE RIDEAUX + rideaux HAUTEUR MAXI

Lot de perches diam. 50cm diverses dimensions

4 coulistop + 4 élingues 5 m

4 colliers de sous perchage

5 élingues diam. 5mm longueur 4 m – charge max 30kilos

Equipement rideaux, taps

6 pendrillons / 3 rues

1 rideaux de fond de scène

1 rideaux d'avant scène à la grecque

1 frise

Coton gratté noir (selon les quantités restantes -> nous demander)

Le tout noir neuf M1

Régie générale

Pour nous rejoindre en transports depuis Paris, prendre les trains DIRECTS au départ de Paris Gare de Lyon et à destination de Montargis, Montereau ou Laroche Migènes en faisant attention qu'il dessert bien la ville de Melun(à prendre en surface face au restaurant le TRAIN BLEU, (durée du trajet 24 minutes, fréquence des train toutes les 20 minutes environ), descendre à MELUN (77), organiser en amont les transferts avec notre équipe.

Attention pas de transfert possible pour nous le samedi, à vous d'organiser vos retours vers la gare de Melun en taxi et de le prévoir lors du contrat pour la prise en charge.

Vos repas sont réservés au restaurant L'Artiste situé dans la cour de la Ferme des Jeux, une formule unique entrée/plat/fromage ou dessert + café et 1 verre de vin, **tout extra est à votre charge** Votre hébergement est réservé à l'Hôtel Au Germenoy – voir ci-contre

Un catering est mis à dispo en loge selon votre fiche technique

Ouverture de la salle au public 25 minutes avant le début de la représentation.

